

CREDITI FORMATIVI (ECM) RESIDENZIALE

Il Provider Motus Animi sas sulla base delle normative vigenti ha assegnato all'evento **n. 20,8 Crediti Formativi ECM**. Codice di riferimento **evento RES n. 2112-371405 accreditato per n. 20 partecipanti** di tutte le categorie sanitarie.

CREDITI FORMATIVI (ECM) WEBINAR

Il Provider Motus Animi sas sulla base delle normative vigenti ha assegnato all'evento **n. 24 Crediti Formativi ECM**. Codice di riferimento **evento n. 2112-371411 accreditato per n. 500 partecipanti** di tutte le categorie sanitarie.

Ai fini dell'erogazione dei crediti è necessario seguire il 100% dell'attività formativa.

I Test ECM si svolgerà per tutti, sia i webinar che i residenziali, online sulla piattaforma <https://bolognaginecologia.it/>.

Il Corso è rivolto a: Ginecologi

ATTESTATO DI PARTECIPAZIONE

Verrà rilasciato un attestato di partecipazione al Corso.

ISCRIZIONI

I partecipanti sono cortesemente pregati di voler compilare la scheda di Iscrizione e di inviarla alla Segreteria Organizzativa:



CONGRESS & COMMUNICATION

WEB EVENTS

Piazza Trento e Trieste 1
40137 Bologna
tel. 320 3036769
info@webevents4.com

L'ISCRIZIONE DA DIRITTO A:

- Materiale didattico
- Attestato di frequenza
- Light lunch

Le iscrizioni verranno ritenute valide solo dopo il ricevimento dell'avvenuto pagamento non restituibile.

La Segreteria Scientifica e la Segreteria Organizzativa si riservano di apportare al programma tutte le variazioni che dovessero essere ritenute necessarie per ragioni tecniche e/o scientifiche.

ANNULLAMENTI

Per documentate rinunce che giungeranno entro 30 giorni prima dell'evento verrà rimborsato il 50% della somma versata nessun rimborso verrà effettuato dopo tale data.

BADGE

L'accesso al Corso sarà consentito esclusivamente agli iscritti in possesso di badge che dovrà essere mostrato al controllo degli ingressi.

OBIETTIVI DELL'EVENTO

LINEE GUIDA - PROTOCOLLI - PROCEDURE.

PRIVACY POLICY

WEB EVENTS tratta tutti i dati personali in base al Regolamento Europeo GDPR (General Data Protection Regulation) e al Decreto Legislativo n. 196/2003. In particolare per la registrazione al Corso WEB EVENTS raccoglie salva ed elabora i dati personali dei partecipanti e necessita quindi del loro consenso.

PROVIDER:



MOTUS ANIMI PROVIDER
ECM NAZIONALE 2112
info@motusanimi.com

QUOTA D'ISCRIZIONE RESIDENZIALE (IVA ESCLUSA):

Strutturati € 800 - € 700 se soci segi
Specializzandi € 350

QUOTA D'ISCRIZIONE WEBINAR (IVA ESCLUSA):

Strutturati € 400 - € 350 se soci segi
Specializzandi € 200

LINK PER ISCRIZIONE:



BOLOGNA

16-17 FEBBRAIO 2023

CON IL PATROCINIO DI



ALMA MATER STUDIORUM
UNIVERSITÀ DI BOLOGNA
DEPARTMENT OF
MEDICAL AND SURGICAL SCIENCES



SOCIETÀ ITALIANA DI
ENDOSCOPIA GINECOLOGICA

CORSO DI CHIRURGIA LAPAROSCOPICA

FROM BASIC TO EXPERT PROCEDURES: TO START AND TO IMPROVE YOUR SKILLS

CON IL CONTRIBUTO NON CONDIZIONATO DI:



Medtronic

Johnson & Johnson

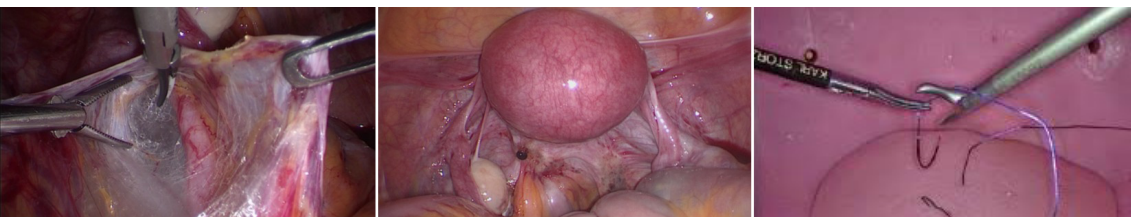
MEDTECH

Baxter

ZACCANTI[®]
S.p.A.
BOCCHETTI GROUP

Aula Sfameni - Padiglione 4 - Policlinico Sant'Orsola Malpighi
Via Giuseppe Massarenti 13, Bologna

Direttori scientifici: Renato Seracchioli - Paolo Casadio



Questo corso è rivolto ai ginecologi interessati ai trattamenti chirurgici mini-invasivi e all'approccio laparoscopico per la patologia ginecologica benigna e maligna. Con un'alternanza di chirurgia live e di sessioni teoriche saranno illustrate le differenti strategie e tecniche chirurgiche partendo da interventi più semplici e aumentando progressivamente la complessità.

Inoltre per coloro che parteciperanno al corso in presenza è prevista una sessione di full immersion di training laparoscopico su simulatori elettronici di ultima generazione e su pelvic trainer.

Particolare attenzione sarà posta all'anatomia chirurgica ai vantaggi derivanti dall'utilizzo delle nuove tecnologie e al corretto workup pre-operatorio.



Faculty

Renato Seracchioli

Paolo Casadio

Carlo Albani

Alessandro Arena

Giulia Borghese

Eugenia Degli Esposti

Benedetta Orsini

Antonio Raffone

Diego Raimondo

16 febbraio - TO START

08.30 Registrazione partecipanti

Sessione teorica e live surgery (laparoscopia diagnostica, asportazione cisti ovarica, annessiectomia)

09.00 Accesso in addome e posizionamento dei trocar: primo step verso una chirurgia sicura **Dott.ssa Degli Esposti**

10.00 Videotutorial: quale tecnica scegliere e quando? **Dott.ssa Benedetta Orsini**

11.00 *New Energy on the market*: come funzionano e come utilizzare i nuovi strumenti elettrochirurgici **Dott. Carlo Albani**

12.00 Videotutorial: quale strumento scegliere: quando e perché? **Dott. Alessandro Arena**

13.00 Anatomia pelvica: *landmarks* anatomici e *critical points* nelle principali procedure ginecologiche **Dott. Diego Raimondo**

14.00 **Pausa Pranzo**

15.00 **Videosession, pelvic trainer, simulazione virtuale**

- Video-session: **Carlo Albani - Alessandro Arena - Giulia Borghese Paolo Casadio - Eugenia Degli Esposti - Benedetta Orsini Antonio Raffone - Diego Raimondo - Renato Seracchioli**
- stripping/ablazione di cisti ovarica endometriosa
 - asportazione di cisti ovarica non endometriosa
 - salpingectomia per gravidanza extrauterina
 - annessiectomia semplice
 - sutura in caso di lesione dell'arteria epigastrica inferiore profonda
 - lisi di aderenze visceroparietali e periannessiali
- Simulazione virtuale delle principali procedure ginecologiche e *dry lab* con esercizi di coordinamento (in presenza)

17 febbraio - TO IMPROVE

08.30 Registrazione partecipanti

Sessione teorica e live surgery (isterectomia semplice, miomectomia semplice)

09.00 Tecnica standard per l'isterectomia semplice in 10 steps **Dott. Diego Raimondo**

10.00 Videotutorial: isterectomia totale o subtotale? **Dott.ssa Giulia Borghese**

11.00 Strategie per una miomectomia laparoscopica di successo **Dott. Alessandro Arena**

12.00 Videotutorial: *how to tight a knot?* **Dott.ssa Benedetta Orsini**

13.00 Tecniche di sutura della cupola vaginale dopo isterectomia totale laparoscopica a confronto **Dott. Antonio Raffone**

14.00 **Pausa Pranzo**

15.00 **Video session, pelvic trainer, simulazione virtuale:**

- Video-session: **Renato Seracchioli - Paolo Casadio - Carlo Albani Alessandro Arena - Giulia Borghese - Eugenia Degli Esposti Benedetta Orsini - Antonio Raffone - Diego Raimondo**
- annessiectomia retroperitoneale
- morcellazione protetta dei tessuti (miomi, utero)
- annessiectomia/salpingectomia per malattia infiammatoria pelvica
- isterectomia in caso di *large uterus*
- isterectomia in caso di aderenze da pregresso cesareo
- miomectomia/isterectomia in caso di mioma infraligamentario
- Simulazione virtuale delle principali procedure ginecologiche e *dry lab* con esercizi di sutura (in presenza)